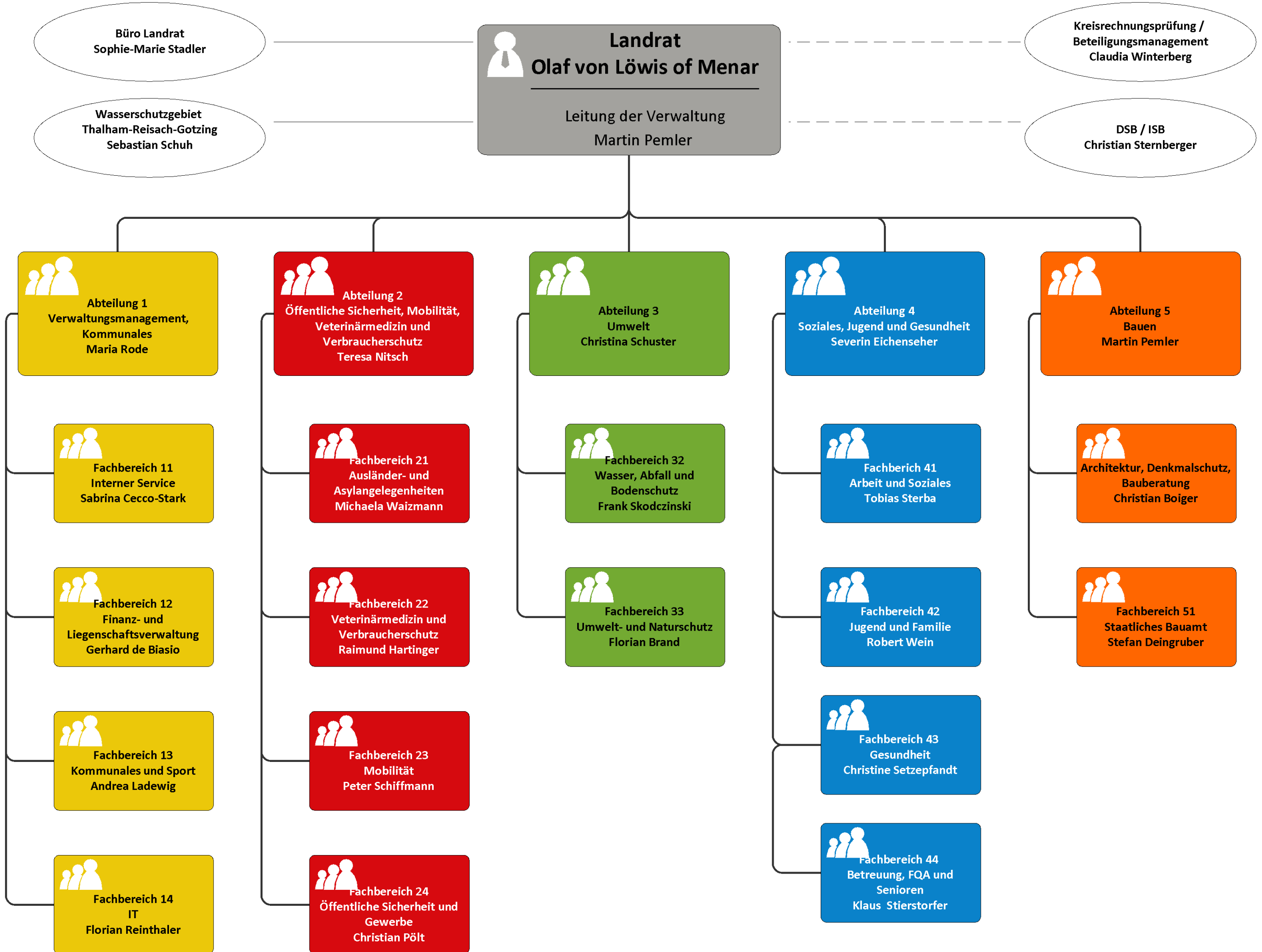


# LANDRATSAMT MIESBACH



- ein Rechteck für eine Leitungsstelle
- ein Kreis für eine Stabsstelle
- eine durchgezogene Linie für Über- bzw. Unterordnung mit Vollkompetenzen
- eine gestrichelte Linie für Über- bzw. Unterordnung mit Fachkompetenzen